

Budynek nr 2B

KLAUDYN, UL. CIEĆWIERZA



POWIERZCHNIA DZIAŁKI 330.57 m²

CALK. POWIERZCHNIA UŻYTKOWA 202.77 m²

POWIERZCHNIA WEW. LOKALU 207.51 m²

Parter 96.85 m²
POWIERZCHNIA UŻYTKOWA

POWIERZCHNIA WEW. 98.11 m²

GARAŻ 37.82 m²

PRZEDSIONEK 5.75 m²

HOL 4.62 m²

KUCHNIA 8.13 m²

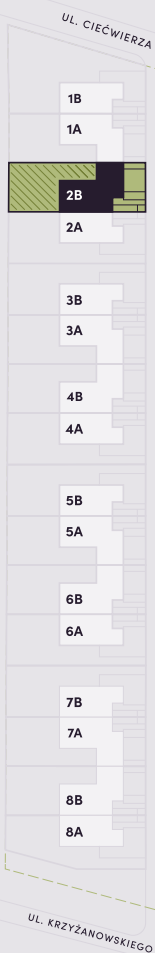
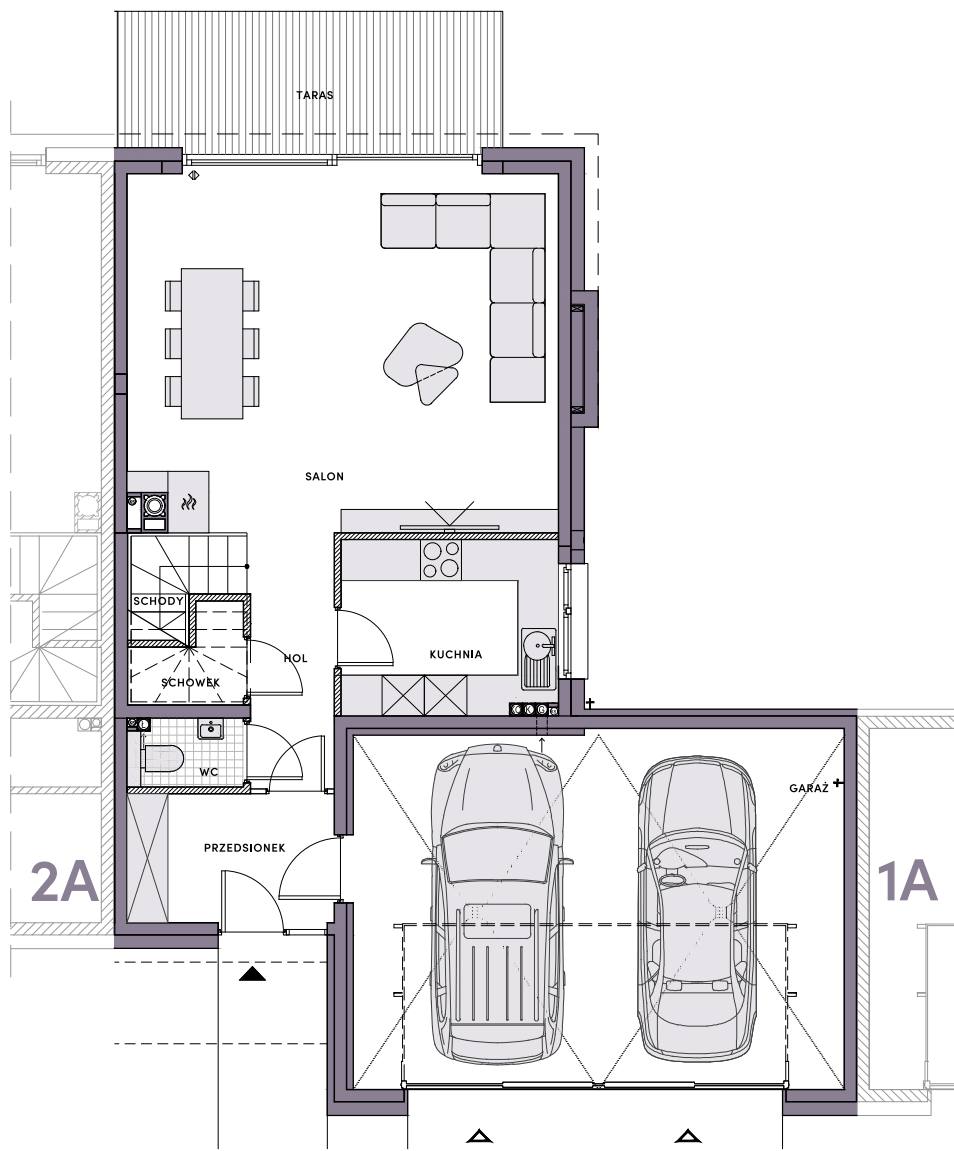
SALON 33.01 m²

SCHOWEK 1.54 m²

WC 1.66 m²

SCHODY 4.32 m²

TARAS 11.30 m²



ŚCIANKI DZIAŁOWE
NADAJĄCE SIĘ DO DEMONTAŻU

UWAGA:

- powierzchnie liczone wg normy PN-ISO 9836:1997. Zgodnie z normą PN-ISO 9836:1997 do powierzchni lokalu wliczono ścianki działowe, nadające się do demontażu,
- ze względu na trwające prace projektowe powierzchnie, budynki oraz zagospodarowanie terenu mogą ulec zmianie,
- wyposażenie tylko w celach prezentacji, nie stanowi zobowiązania umownego,
- przykładowa aranżacja - materiał nie stanowi oferty handlowej.

Prawa autorskie zastrzeżone. Ustawa z dnia 17 maja 2006 o Prawie Autorskim i Prawach Pokrewnych (Dz. U. 2006 nr 90 poz. 631).

Budynek nr 2B

KLAUDYN, UL. CIEĆWIERZA

POWIERZCHNIA DZIAŁKI 330.57 m²

CALK. POWIERZCHNIA UŻYTKOWA 202.77 m²

POWIERZCHNIA WEW. LOKALU 207.51 m²

Piętro

65.86 m²

POWIERZCHNIA UŻYTKOWA

POWIERZCHNIA WEW. 68.77 m²

SYPIALNIA 13.02 m²

POKÓJ 1 15.22 m²

POKÓJ 2 15.59 m²

HOL 4.55 m²

ŁAZIENKA 4.54 m²

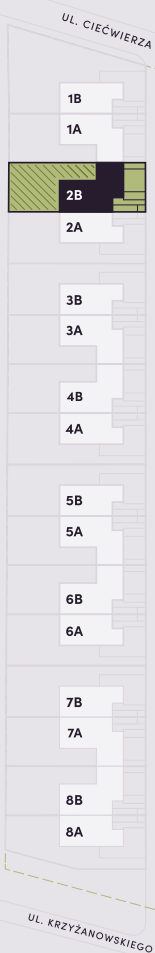
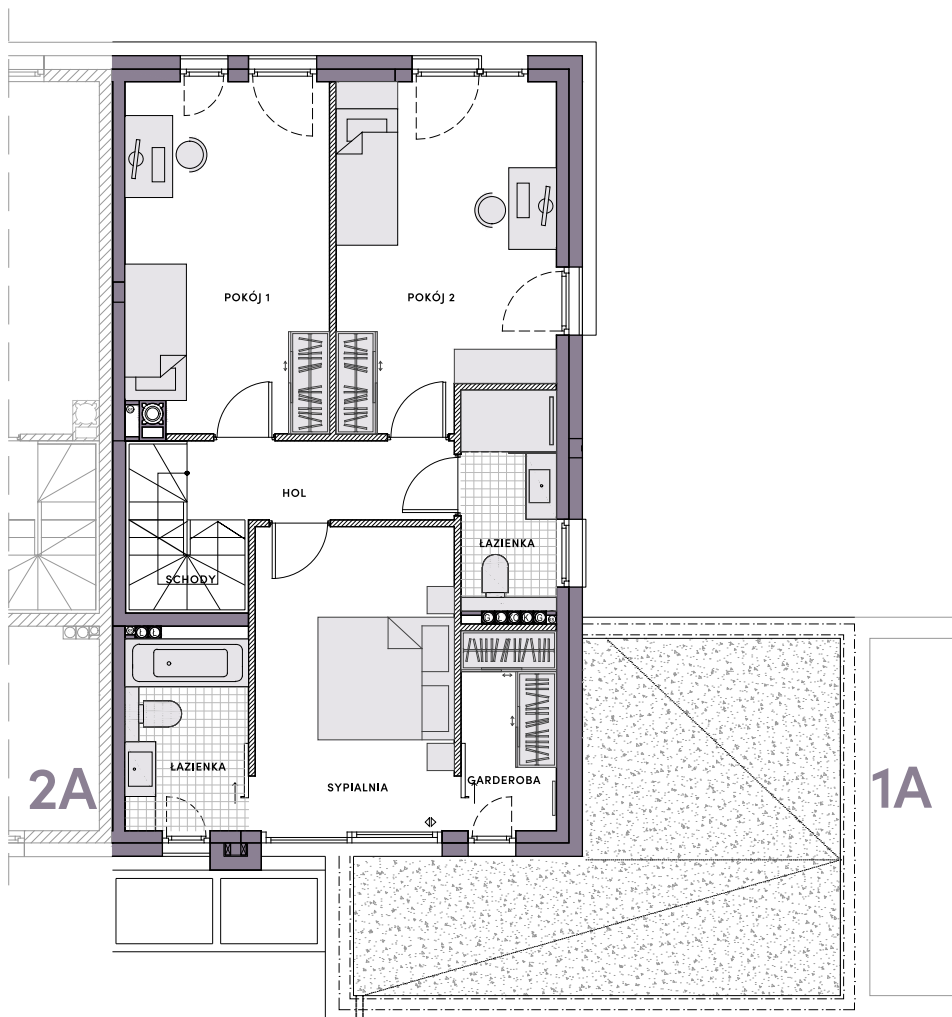
GARDEROBA 4.10 m²

ŁAZIENKA 5.33 m²

SCHODY 3.51 m²



Harmony
RESIDENCE



ŚCIANKI DZIAŁOWE
NADAJĄCE SIĘ DO DEMONTAŻU

UWAGA:

- powierzchnie liczone wg normy PN-ISO 9836:1997. Zgodnie z normą PN-ISO 9836:1997 do powierzchni lokalu wliczono ścianki działowe, nadające się do demontażu,
- ze względu na trwające prace projektowe powierzchnie, budynki oraz zagospodarowanie terenu mogą ulec zmianie,
- wyposażenie tylko w celach prezentacji, nie stanowi zobowiązania umownego,
- przykładowa aranżacja - materiał nie stanowi oferty handlowej.

Prawa autorskie zastrzeżone. Ustawa z dnia 17 maja 2006 o Prawie Autorskim i Prawach Pokrewnych (Dz. U. 2006 nr 90 poz. 631).

Budynek nr 2B

KLAUDYN, UL. CIEĆWIERZA

POWIERZCHNIA DZIAŁKI 330.57 m²

CALK. POWIERZCHNIA UŻYTKOWA 202.77 m²

POWIERZCHNIA WEW. LOKALU 207.51 m²

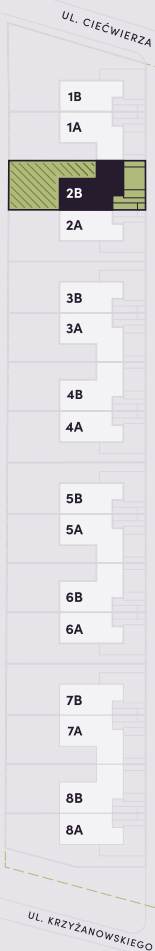
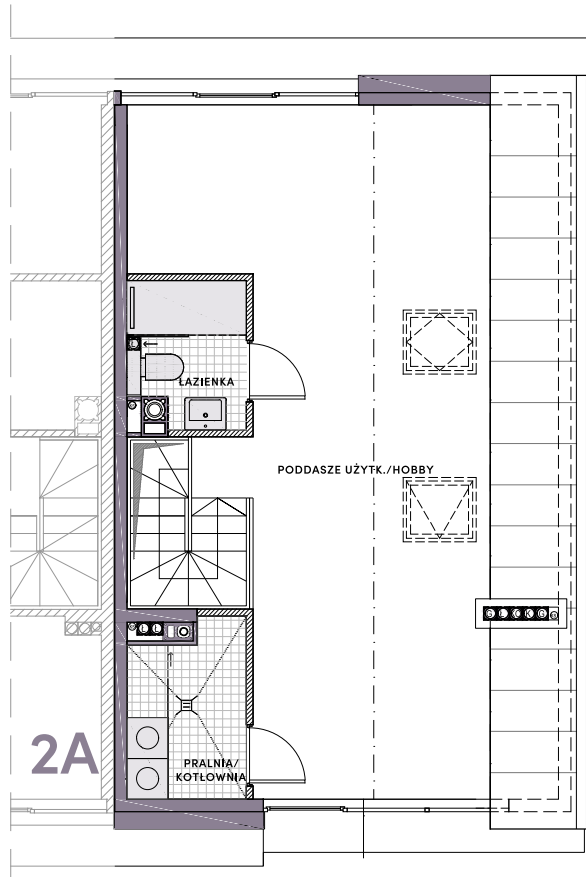
Poddasze 40.06 m²
POWIERZCHNIA UŻYTKOWA

POWIERZCHNIA WEW. 40.63 m²

HOBBY 32.15 m²

ŁAZIENKA 3.54 m²

PRALNIA / KOTŁOWNIA 4.27 m²



ŚCIANKI DZIAŁOWE
NADAJĄCE SIĘ DO DEMONTAŻU

UWAGA:

- powierzchnie liczone wg normy PN-ISO 9836:1997. Zgodnie z normą PN-ISO 9836:1997 do powierzchni lokalu wliczono ścianki działowe, nadające się do demontażu,
- ze względu na trwające prace projektowe powierzchnie, budynki oraz zagospodarowanie terenu mogą ulec zmianie,
- wyposażenie tylko w celach prezentacji, nie stanowi zobowiązania umownego,
- przykładowa aranżacja - materiał nie stanowi oferty handlowej.